



## Comunità Montana delle Valli dell'Ossola

Piano quinquennale di manutenzione ordinaria del territorio montano (Piano Manutenzione ATO, L.R. 20 gennaio 1997, n.13)

Aggiornamento giugno 2015

Schede dei dissesti e degli interventi di sistemazione idrogeologica e manutenzione montana



Comune  
Vogogna

### LOCALIZZAZIONE

Comune	Vogogna
Località/corso d'acqua	Prata - Rio di Prata
Coordinate WGS84	Lat. 46,03982° - Lon. 8,28161°

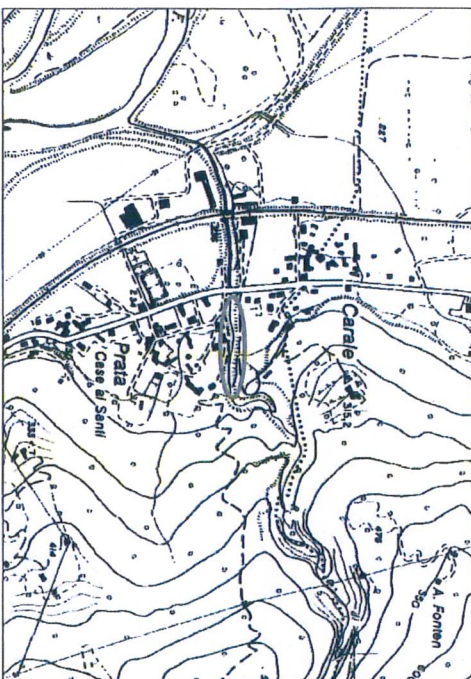
### N° IDENTIFICATIVO SCHEDA

104

### PRIORITÀ

2 (media)

### DOCUMENTAZIONE FOTOGRAFICA



ESD 00000000 1004

### DESCRIZIONE DEL DISSESTO O FENOMENO DI SQUILIBRIO/RISCHIO

Alveo in conoide del Rio di Prata.  
Il Rio di Prata è caratterizzato da un esteso edificio conoidale sul quale è distribuito l'abitato omonimo. Il relativo bacino montano risulta tuttora soggetto a dissesti gravitativi lungo le fasce spondali e a conseguente innesco di piene torrentizie ad elevato trasporto solido; a difesa dell'abitato di Prata sono state realizzate nel tempo una serie di soglie di salto in zona di apice di conoide, associate a difese spondali e pavimentazione d'alveo del tratto immediatamente a valle; per il resto, il canale in conoide è solo a tratti regimato con difese spondali discontinue di varia fattura (muri in pietra, ecc.). Diffusa presenza di vegetazione infestante lungo il medesimo canale di scarico.

### TIPOLOGIA DI INTERVENTO/I

Al fine di garantirne la funzionalità, e la conseguente riduzione del rischio per la Frazione di Prata, si rende necessaria la manutenzione delle opere di regimazione esistenti in zona di apice di conoide, con periodica asportazione del materiale detritico accumulatosi durante gli episodi di piena, oltre che la costante pulizia vegetazionale lungo l'intero alveo in conoide, per il quale si propone anche la regimazione mediante realizzazione di adeguate difese spondali fino al ponte della strada provinciale.

### CLASSIFICAZIONE DISSESTO/I

ES Erosione spondale e di fondo  
AL Alveo sovralluvionato o soggetto a trasporto solido in percentuale elevata

### CLASSIFICAZIONE INTERVENTO/I

MA\_R - MO\_A Manutenzione alveo e opere  
AG\_L Opere idrauliche classiche

### IMPORTO DI SPESA PREVEDIBILE

€ 100.000



Studio GeA Geologi Associati  
Arno Cichino - Stefano Focelli - Roberto Micheli  
C.so Cavour, 46 - 28821 Verbania (VB)  
Tel.: 0323516235 - Email: studiogea@fastwebnet.it